



 **time**  
**WORX**

SISTEM ZA EVIDENCIJU I ANALIZU  
RADNOG VREMENA  
I KONTROLU PRISTUPA

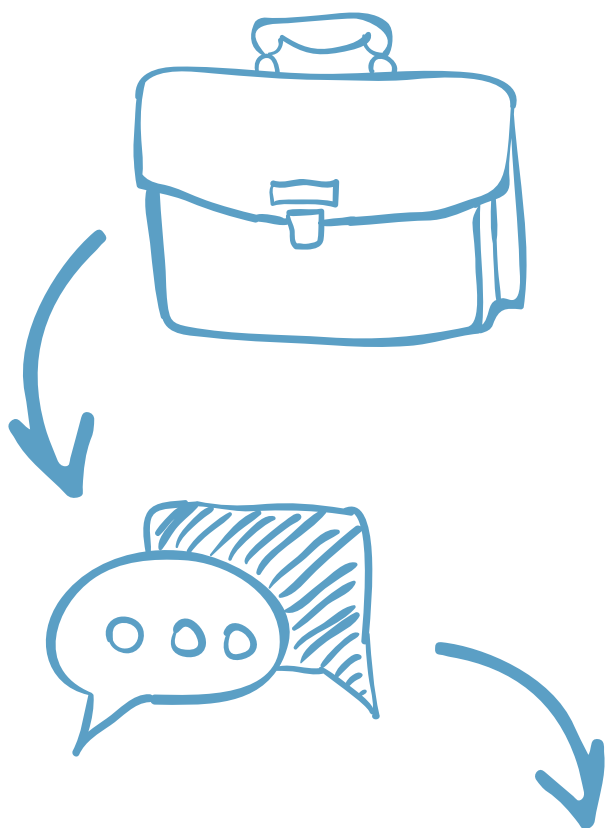
## SISTEM ZA EVIDENCIJU I ANALIZU RADNOG VREMENA I KONTROLU PRISTUPA

Osmišljen i programiran kao WEB aplikacija koja će korisnicima pružiti jednostavnu i fleksibilnu upotrebu, a sa ciljem obezbeđenja evidencije i analize radnog vremena, kao i kontrole pristupa kompaniji-timeWORX je prilagođen za upotrebu na „standardnim“ PC platformama i za Microsoft Windows operativne sisteme.

Identifikacija i autorizacija na terminalima može se vršiti na sledeće načine (pojedinačno, ali i kombinovano):

- Biometrijska identifikacija putem otiska prsta ili prepoznavanja lica
- Proximity (125KHz) i Smart (13,56Mhz) Card
- Prinošenjem beskontaktna kartice
- Unošenjem numeričkog koda

*timeWORX* je primenljiv u svakoj kompaniji bez obzira na sferu delatnosti, veličinu i broj radnika.



## SOFTVERSKA KOMPONENTA

U potpunosti kreiran kao "in house" projekat, softver *timeWORX* razvijen je od strane naših inženjera i koncipiran je kao distributivni sistem sa kontrolom i obradom podataka koja je centralizovana (DCS- Distribuisani Centralizovani Sistem). Baziran na najnovijim tehnologijama ASP.NET, uz korišćenje C# za brzo izračunavanje i Microsoft SQL servera. Osnova *timeWORX* sistema jeste "software server" koji obrađuje podatke i komunikaciju, integriše terminale raspoređene po lokacijama, data-bazu i obrađuje i analizira događaje i situacije. Terminali mogu biti povezani sa računarom preko IP mreže ili preko serijskog porta, a predviđeni su da rade u režimima:

- Evidencija radnog vremena
- Obrok (kafeterija ili kantina)
- Kontrola prisuta
- Kombinovano

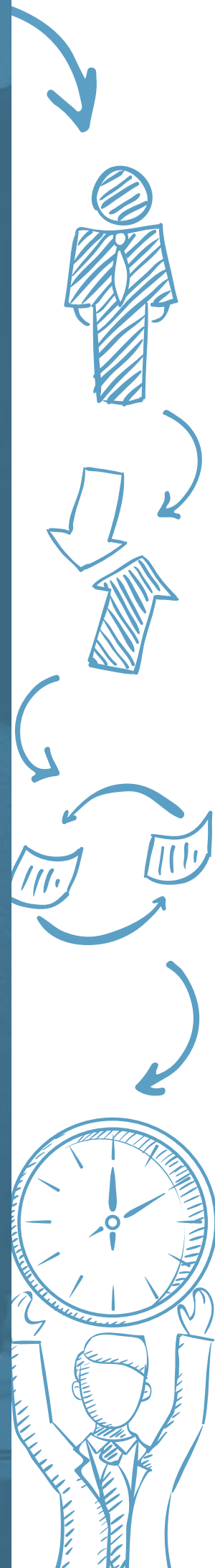


# FUNKCIONALNOST TIMEWORX-A

Softverski paket *timeWORX* koncipiran je modularno i kao takav, korisnicima pruža neograničenu fleksibilnost u odabiru željenih funkcija. Modul *timeWORX* čini osnovu koja obezbeđuje osnovnu funkcionalnost potrebnu za evidentiranje i praćenje kretanja zaposlenih unutar kompanije.

Funkcije koje *timeWORX* obavlja:

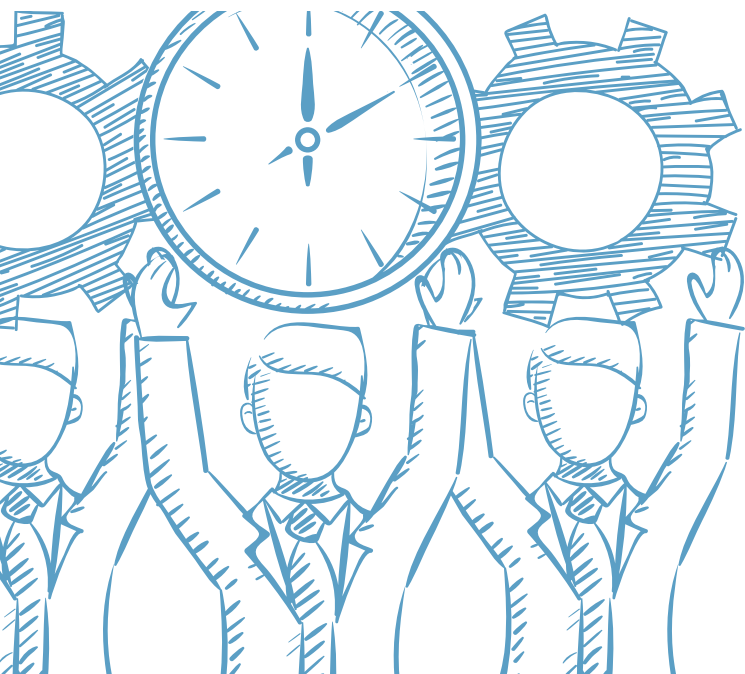
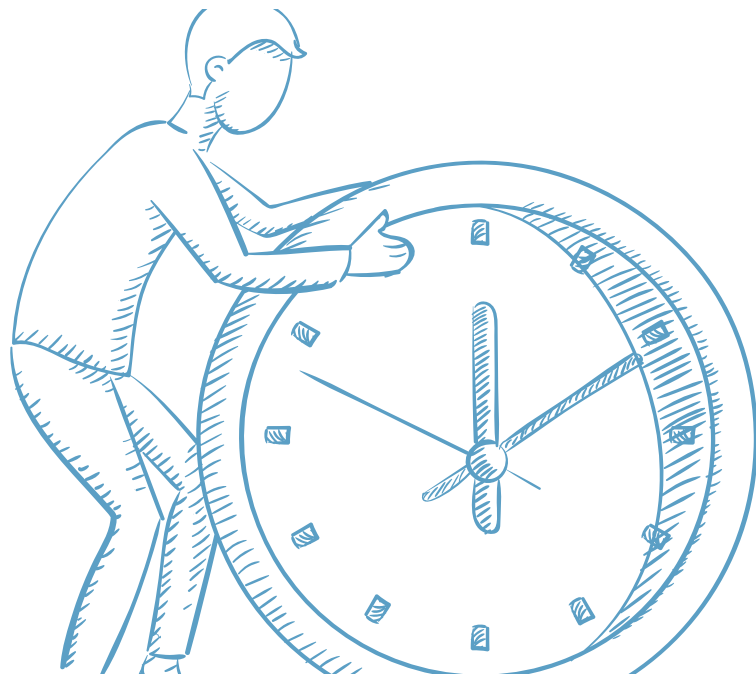
- Sinhronizacija praćenja kretanja (prijava-odjava) kumulativno u sistemu (nije vezano samo za lokaciju i/ili kontrolno mesto)
- Praćenje aktivnosti na lokacijama (unutar sistema) u realnom vremenu
- Mogućnost praćenja aktivnosti svakog korisnika ponaosob
- Pregled i izveštavanje po korisniku za dan i/ili period (na ekranu i/ili PDF izveštaj)
- Analiza radnog vremena
- Mogućnost definisanja trajanja stanja obroka, pauze, prelaska, odsustva (alarmiranje u slučaju prekoračenja), po lokaciji i/ili korisniku
- Definisane individualnih i/ili grupnih radnih kalendara
- Podrška radu u smenama i podrška višekratnog radnog vremena
- Praćenje odsustva, "nadoknada" godišnjih odmora, slobodnih dana i bolovanja
- Priprema obračuna radnog vremena za obradu plata
- Sistem automatskog alarmiranja prekoračenja (kašnjenje i/ili raniji odlazak, skraćeni/produženi rad...)
- Alarmiranje pokušaja neautorizovanih aktivnosti i prekoračenja (na osnovu zadatih parametara)
- Autorizacija neograničenog broja korisnika, na neograničenom broju lokacija i neograničenom broju kontrolnih mesta unutar lokacije
- Praćenje neograničenog broja lokacija
- Hijerarhijsko strukturirana prava nadzora na autorizacijama (po sektorima)
  - različiti nivoi pregleda
- Hijerarhijsko strukturiranje korisnika (prateći organizacionu šemu kompanije)
- Hijerarhijska struktura izveštaja (po departmanima – radnim jedinicama)
- Mogućnost nezavisnog - autonomnog rada lokacije u slučaju prekida veze, i naknadno automatsko ažuriranje podataka po uspostavljanju veze
- Pregled trenutnog stanja po korisniku (autorizovanom zaposlenom)
- Praćenje trenutnog stanja po lokaciji; provera aktivnosti i veze prema lokaciji
- Istorijsko praćenje i analiza radnog vremena i aktivnosti tokom dana na svim lokacijama
- Pregled i izveštavanje po lokaciji za određeni dan i/ili period (na ekranu i/ili PDF izveštaj)
- Mogućnost korišćenja "domain" korisničkih naloga i integracija sa "Active Directory" sistemom
- Mogućnost exporta podataka u text formatu (CSV)
- Automatsko slanje izveštaja na e-mail (na osnovu zadatih parametara)



## Reporter / Reporter Plus

Reporter je sistem za obradu i slanje izveštaja koji mogu da obuhvataju:

- Dnevne, mesečne i custom izveštaje za određeni period
- Obračun radnih sati zaposlenih
- Obradu prijava zaposlenih
- Mesečnu statistiku
- Radne karnete
- Mogućnost automatskog izveštavanja i slanja izveštaja na e-mail.



## Monitor

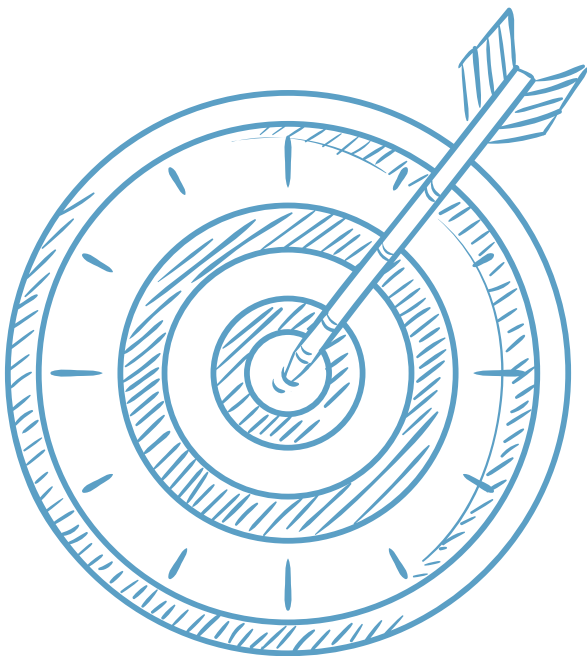
Monitor je sistem a koji automatski prati i obaveštava o eventualnim nepravilnostima u sistemu, koje mogu biti u formi:

- Eventualne nepravilnosti u ponašanju zaposlenih
- Preranog ili prekasnog dolaska na posao
- Preranog ili prekasnog odlaska sa posla
- Prekratak ili predug rad na poslu
- Radne karnete
- Mogućnost automatskog izveštavanja i slanja izveštaja na e-mail.

## Corrector

Corrector je sistem koji obezbeđuje automatsko odjavljivanje zaposlenih, po unapred definisanim uslovima. Praktična primena Correctora ogledala bi se u praksi kroz evidenciju prekovremenog rada zaposlenog na terenu, nakon čijeg završetka radnik produžava kući. Produženi rad bez Correctora se ne bi evidentirao kao prekovremeni, dok uz ovaj sistem check out na kraju radnog dana automatski odjavljuje radnika.





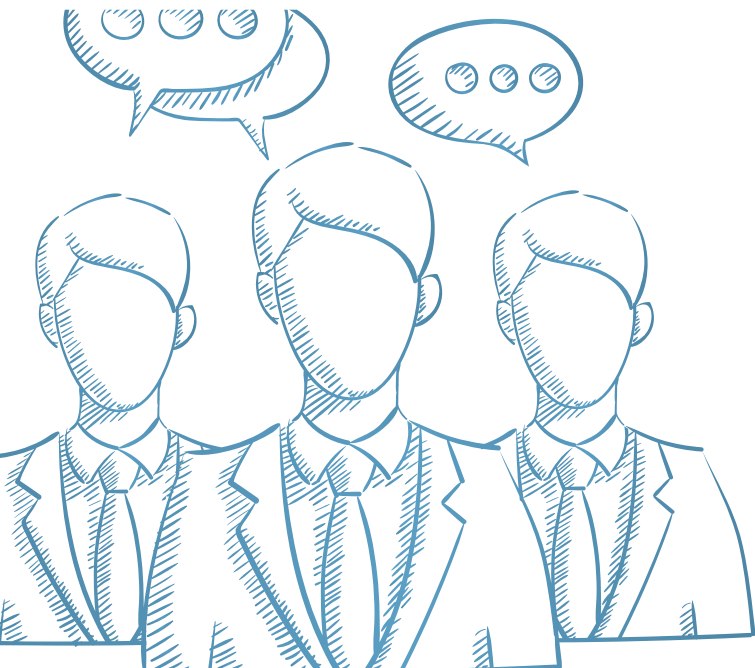
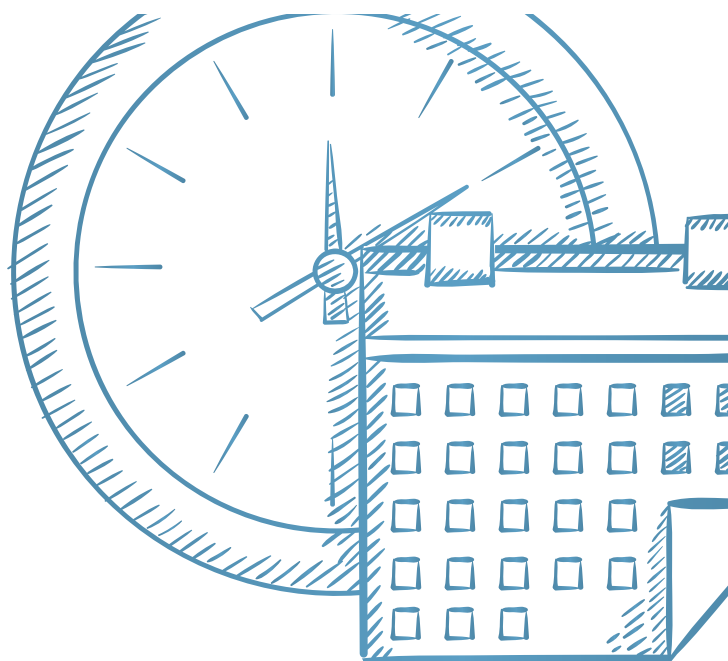
## *timeWORX HR modul*

HR modul olakšava planiranje i evidentiranje odsustovanja sa radnog mesta, bilo da se radi o godišnjim odmorima, službenim putovanjima ili slobodnim danima. *timeWORX* HR modul analizira razne tipove odobrenih, realizovanih i trenutnih kompenzacija, pružajući uvid i u planirane buduće kompenzacije. Zaposleni koji imaju pristup *timeWORX* sistemu podnose zahteve za kompenzaciju i nakon odobrenja, iste se unose u radne kalendare, a HR sector ima uvid u broj sati koji su zaposleni proveli na bolovanjima, odmorima ili praznicima, i ti izveštaji mogu se štampati.

## *Tracker modul*

Pregled svih izmena koje se vrše u segmentima *timeWORX* sistema zahvaljujući Tracker modulu dostupne su na uvid svim korisnicima koji imaju pravo administracije. Ove promene mogu se odnositi na:

- Prava korisnika u sistemu i prava njegovog pristupa definisanim kontrolnim tačkama
- Sve opšte podatke i autorizaciju korisnika u sistemu
- Radni kalendar zaposlenog
- Logovanja korisnika



## *Visitor*

U okviru *timeWORX* sistema, modul Visitor najavljuje posetioce uz pružanje pregleda u evidenciju najavljenih poseta u kompaniji, verifikuje posetioce i na taj način pruža viši stepen bezbednosti unutar kompanije. Ovaj modul službi obezbeđenja omogućava uvid u module prijave i identifikacije gostiju uz automatizovani samonavodeći sistem posetioca do domaćina. Takođe, modul Visitor pruža potvrde da li je gost posetio domaćina. U slučaju alarmantnih okolnosti koje se odnose na nepotvrđenu verifikaciju ili drugu "nepredviđenu" situaciju, obezbeđenje se na vrlo jednostavan način angažuje i otvara se bezbednosna procedura.

## Konfiguracije

Kao klijent, imate mogućnost da sami kreirate svoj željeni paket usluga, sa komponentama koje Vašem biznisu najviše odgovaraju. Pored toga, u ponudi su dostupni Classic, Business, Professional, Corporate, Enterprise paketi, a klijenti mogu u svkaom trenutku da dopunjuju svoj paket.

### Osnovni paketi i komponente

komponente	timeWORX			timeWORX plus - enterprise arhitektura	
	Classic	Business	Professional	Corporate	Enterprise
Status	✓	✓	✓	✓	✓
Registar	✓	✓	✓	✓	✓
Reporter	✓	✓	✓	✓	✓
Reporter plus	+	✓	✓	✓	✓
Monitor	+	✓	✓	✓	✓
Corrector	+	✓	✓	✓	✓
Visitor	+	+	✓	✓	✓
HR	+	+	+	+	✓
Tracker	+	+	+	+	✓
Scout	+	+	+	+	✓
Arhiva	+	+	+	+	✓

✓ Uključeno je u

+ Dodatna opcija

Tehnička podrška uključena u paket u periodu od godinu dana (od dana kupovine). Moguće su dorade na software-u na zahtev korisnika po definisanoj specifikaciji. Sve dodatne informacije pružićemo Vam ukoliko nas kontaktirate.

## Da li želite da *timeWORX* unapredi i Vaše poslovanje?

Do lestvice više na skali poslovne produktivnosti možete stići na dva načina.

Kupovinom licence *timeWORX* softvera

Iznajmljivanjem *timeWORX* softvera

Izaberite programski paket koji u potpunosti odgovara potrebama Vaše kompanije! Bilo da se radi o Classic, Business, Professional, Corporate ili Enterprise programskom paketu, neka Vaše poslovanje prati softver koji će maksimalno doprineti većem učinku zaposlenih. Instalacija *timeWORX* softvera vrši se u Vašim poslovnim prostorijama, dok je plaćanje za kupovinu licence jednokratno.

Ukoliko se odlučite za opciju iznajmljivanja *timeWORX* softvera, u tom slučaju kao korisnik, imaćete obezbeđen CLOUD pristup FULL verziji softvera, koji će biti instaliran na našem serveru. Kroz ugovornu obavezu, definiše se iznos cene koji plaćate na mesečnom nivou za korišćenje komponenti željenog programskog paketa.



**Da li ste spremni za bolje poslovne rezultate uz *timeWORX* ?  
Kontaktirajte nas za više informacija!**



Za sve dodatne informacije vezane za sistem timeWORX  
molimo Vas da nas kontaktirate

 [www.timeworx.rs](http://www.timeworx.rs)

 [prodaja@japi.rs](mailto:prodaja@japi.rs)

 021/477-4008